



Medicina **Esportiva**

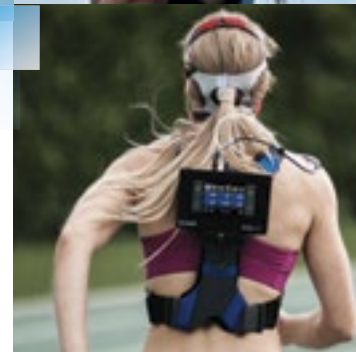
da reabilitação ao alto rendimento



K5 – Tecnologia *Wearable Metabolic* Uma revolução na medição de resposta fisiológica ao exercício

O K5 é o sistema metabólico mais inovador e versátil já criado, com características e recursos singulares que aumentam o alcance dos testes metabólicos, desde uso clínico até avaliação de alta performance.

- Design robusto, atendendo aos padrões Rugged IP66, garante proteção contra água, suor e poeira.
- Tela touchscreen transflexiva com interface intuitiva, pode ser manuseada com luvas ou sob umidade.
- Transmissão wireless via bluetooth com alcance de até 900 metros de distância.
- GPS integrado de 10 Hz e sensores 3D (acelerômetro, giroscópio e magnetômetro).
- IntelliMET™ - nova tecnologia patenteada pela COSMED, permite que o usuário selecione Câmara de Mistura ou modo breath by breath, conforme a necessidade.
- Facilidades de operação e uso: Bateria e célula de O₂ podem ser substituídas pelo usuário sem necessidade de ferramentas especiais, cartão de memória SD para ampliar a capacidade de armazenamento e simplificar a troca de dados, sem necessidade de utilizar o computador.



Quark CPET Carro Metabólico cardiopulmonar, Troca Gasosa e ECG

Analisador metabólico compacto, flexível e preciso para uma troca gasosa pulmonar com teste de esforço de ECG.

- Análise respiração a respiração (VO₂, VCO₂)
- ECG de 12 derivações (opcional).
- Avaliação Nutricional com máscara e/ou CANOPY (opcional).
- Sensor de Oxigênio Paramagnético permanente de resposta rápida.
- Espirometria completa e Monitor de SpO₂ integrado (opcionais).
- Exclusiva Câmara de Mistura adequada para as faixas muito baixo ou muito alto fluxo de ventilação (opcional).





BOD POD

IMC com precisão, velocidade e segurança

O BOD POD é o único Sistema de Pletismografia por deslocamento de ar do mundo, desenvolvido para análise do Índice de Massa Corporal - IMC.

- Precisão comprovada utilizando a medição da densidade de todo o organismo.
- Fornece a composição corporal (valores da quantidade de gordura, massa magra e densidade) e sugere a Taxa Metabólica de Repouso e Gasto Total de Energia.
- Rapidez: o teste demora em média 2 minutos.
- Seguro, não invasivo e de baixo custo de manutenção, o BOD POD é indicado para clubes, times de desportos, laboratório de pesquisa clínica e científica.



Fitmate PRO

Avaliação Física profissional com precisão e praticidade

O Fitmate PRO é o primeiro e único sistema de mesa para calorimetria indireta e avaliações cardiorrespiratórias em exercício. Exclusivo sistema com analisador de oxigênio, realiza testes metabólicos de repouso e exercício através do consumo direto de O₂ do paciente.

Medição precisa de:

- VO₂ máximo
- VO₂ sub-máximo
- RMR - taxa metabólica em repouso
- Gasto calórico durante o exercício

Portátil, compacto e de fácil uso:

- Não necessita de computador, o Fitmate PRO trabalha a partir da inserção de dados como nome completo, peso, altura e idade.
- Software em português para desenvolvimento individual de programas de gerenciamento de peso.
- Treinamento e suporte online disponíveis no Brasil.



Bicicletas Ergométricas LODE

O padrão ouro em Ergometria para diagnóstico e testes de desempenho da Medicina Esportiva

Com exatidão e confiabilidade comprovadas, possui tecnologia exclusiva que mede as forças exercidas sobre os pedais, fornecidas com detecção de ângulo. Medições independentes das forças na manivela esquerda e direita também são possíveis. Todas as informações são transmitidas via wireless para o computador.

- Escala de carga de trabalho extrema de 8 - 2500 watts:
A extraordinária gama de carga de trabalho de 8-2500 watts é única no mundo! Ideal para os médicos do esporte e testes dos atletas com maior poder anaeróbico ou capacidade isocinética.
- Leitura na posição sentada: O visor da unidade de controle mostra altura e ângulo do acento, posição vertical e altura do guidão.
- Design resistente: Projetada para exercícios pesados sem abrir mão de um design moderno, bonito e robusto.
- Testes de esforço confiáveis e reproduzíveis: Os ergômetros de Lode são os mais confiáveis considerando toda a carga de trabalho e a faixa de RPM e mantém as mesmas especificações mesmo depois de muitos anos de uso intensivo.
- O fator Q é igual a bicicletas de estrada: O fator Q da bicicleta ergométrica é igual ao fator Q das bicicletas de estrada, criando perfeitas condições de treinamento.


THE STANDARD IN ERGOMETRY



Esteiras Ergométricas LODE

Esteira robusta e confiável para Medicina Esportiva

Projetada especificamente para aplicações esportivas e para reabilitação, as esteiras LODE podem ser conectadas a equipamentos de ECG e pulmonares, bem como a uma rede de software Lode (LEM ou LCRM).

- Aceleração suave: Todas as esteiras têm uma aceleração suave de 0 km/h até a velocidade de início e são continuamente ajustáveis em uma faixa de 1 - 25 km/h.
- Conforto e segurança: Baixa altura de step-up, funcionamento impecável e silenciosa.
- Extremamente precisa: A esteira é extremamente precisa em suas configurações de velocidade e ângulo.
- Vários corrimãos disponíveis: Diferentes corrimãos são opcionais disponíveis, tornando a esteira adequada para testes específicos de stress.
- Velocidade de 0 - 40 km/h opcional.



Xsens

Análise biomecânica sem câmeras

Sistema de análise 3D do movimento humano flexível e portátil, sem câmera, que pode ser usado em ambientes internos e externos, em qualquer condição de iluminação.

- Liberdade de movimento.
- Conexão USB wireless com alcance de até 150m.
- Sem necessidade de simulação do ambiente, pode ser usado em qualquer ambiente interno ou externo.
- Set up fácil, em no máximo 15 minutos.
- As tiras ou a roupa completa podem ser usadas sobre a roupa normal.
- Medição precisa que capta até movimentos sutis.



xSENS

FitLight Trainer

Treino e reabilitação para todos os esportes

Sistema 3D e interativo com captação de dados em tempo real. Indicado para otimizar programas de aprimoramento de performance e reabilitação com foco em condicionamento, velocidade, força, concentração e reação ou percepção visual.

- Programação fácil para rotinas pré-definidas ou personalizadas.
- Múltiplas possibilidades de fixação das luzes em diferentes tipos de espaços.
- Ajuste automático para uso sob sol direto.
- Sinal sonoro programável em conjunto com as luzes.
- Uso individual ou múltiplos usuários para dinâmicas competitivas.
- Portátil e resistente a condições climáticas e impactos.



FITLIGHT
TRAINER'S, BEE THE LIGHT



corpore sano LLC
Body technologies

CAT Colorado Altitude Training

Soluções para treinamento em altitude simulada

O sistema CAT de simulação de altitude é usado para o treinamento de atletas de classe mundial, com todos os dispositivos de simulação de altitude controlada validados por laboratórios de controle médico e científico.

- Os sistemas CAT simulam os níveis reduzidos de oxigênio encontrados em altitudes elevadas reduzindo proporcionalmente o percentual de oxigênio no ar. Por exemplo, para simulação de 9.000 pés acima do nível do mar, o sistema CAT 9 reduz os níveis de oxigênio de 20,9% para 15,2%.
- Soluções que simulam altitudes variadas com sucesso em diferentes estruturas: tendas, salas, câmaras modulares e máscaras. Esta flexibilidade permite o uso confortável e adaptável a diversos ambientes, como academias, clubes, laboratórios e até mesmo residências.
- Os sistemas CAT 9, CAT 12 e CAT 23 (indicado para pesquisas e treinamento aeronáutico) são a última tecnologia em simulação de altitude.



CAT
COLORADO ALTITUDE TRAINING



Zephyr PMS Training ECHO

Laboratório portátil para análise e avaliação de até 50 atletas simultaneamente

Sistema revolucionário que permite a visualização em tempo real da temperatura corporal, frequência cardiorrespiratória, aceleração, variabilidade cardíaca, índices de fadiga, stress, deslocamento, entre outras informações individuais de até 50 atletas simultaneamente.

- Possui alcance de até 150m de distância ou pode funcionar como um gravador tipo Holter para futuro download no PC.
- Técnicos e treinadores podem ajustar a intensidade do treinamento de acordo com as necessidades de cada atleta, com a segurança de respeitar os limites individuais, prevenindo lesões e garantindo o máximo de performance de todo o grupo.

Zephyr™



CorTemp®

Temperatura Intra Corpórea em tempo real

O Sistema CorTemp®, composto pelo sensor de temperatura ingestível, transmite a temperatura corporal por telemetria em tempo real para um gravador de dados e este transmite a informação para um software de análise de dados.

Com esta informação podemos:

- Monitorar doenças provocadas pelo calor no campo, na água ou na pista.
- Medir a temperatura corporal em jogadores usando uniformes.
- Comparar breves exercícios de alta intensidade e treinamento de resistência prolongada.
- Avaliar os efeitos da temperatura em ambientes extremos no corpo.
- Comparar o rendimento dos jogadores em ambientes quentes e frios.
- Monitorar os nadadores de águas abertas, expostos a água fria por longos períodos de tempo.
- Avaliar a reação térmica dos militares em treinamento.



A AAMED é o parceiro ideal para os profissionais e pesquisadores do esporte e da saúde. Presamos pela qualidade e excelência no atendimento, sendo reconhecidos pela ANVISA com a Certificação de Boas Práticas de Distribuição e Armazenamento.

Oferecemos tecnologia de ponta em equipamentos diferenciados, soluções inovadoras e prestamos serviços de assistência técnica para reparos e manutenção preventiva, para que nossos clientes tenham sempre a mais alta qualidade e produtividade em seus serviços.

Nosso foco no cliente e no pós venda é nosso maior compromisso.



Alta tecnologia
a serviço da saúde

 /aamedsp

www.aamed.com.br

Tel.: 11 5049-1444

